

Caractéristiques

| | |
|---|-------------------------------------|
| Étanche | Verrouillable |
| Résistantes aux chocs | Quincaillerie en acier inoxydable |
| Garantie à vie conditionnelle | Joint d'étanchéité |
| Système de fermoirs Powerclaw | Valve d'égalisation de pression |
| Poignée caoutchoutée escamotable | Système intégré d'encastrement |
| Résine légère NK-7 | Cran de retenu du couvercle intégré |
| Répond aux normes aériennes pour bagages à main | Empilable |

Détails techniques

| | |
|--------------------------------|---|
| Dimensions extérieures | L25.1" x H19.9" x P8.8" L638mm x H505mm x P224mm |
| Dimensions intérieures | L22.0" x H17.0" x P8.2" L559mm x H432mm x P208mm |
| Poids (vide) | 10.6 lbs 4.8 kg |
| Profondeur du couvercle | 2.1" 53mm |
| Profondeur de la base | 6.1" 155mm |
| Matériau | résine NK-7 résistante aux chocs |
| Flottabilité maximum | 120 lbs 54.4 kg |
| Écarts de température | Min -20°F (-29°C) Max 140°F (60°C) |
| Normes aériennes | non |
| Étanche | oui |
| Garantie | garantie à vie conditionnelle |

Accessoires



Calages de mousse cubique



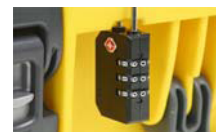
Recouvrement intérieur



Séparateurs coussinés



Ensemble de panneau étanche



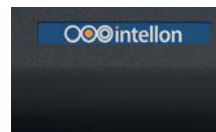
Cadenas TSA



Sangle d'épaule



Impression personnalisée



Étiquette autocollante personnalisée



Mousse coupée sur mesure

Certifications

| | |
|---------------------|--|
| ATA 300 | Test d'impact |
| ASTM D4169 | Tests de pluie - vibration - chute libre |
| Mil-STD-810F | Test d'immersion |
| IP 67 | Tests d'infiltration (poussière & eau) |

Spécifications d'emballage

| | |
|---------------------------------|---|
| Quantité par boîte | 1 |
| Dimensions de la boîte | L25.0" x H9.1" x P20.1" L635mm x H231mm x P511mm |
| Poids de la boîte (vide) | 12.8 lbs 5.8 kg |

Couleurs

